



ГРУППА КОМПАНИЙ ЭЛТИКОН



WWW.ELTICON.RU

WWW.ELTICON.RU

ТЕХНИЧЕСКОЕ ПЕРЕВООРУЖЕНИЕ ПРЕДПРИЯТИЙ СТРОИТЕЛЬНОЙ ИНДУСТРИИ И ПЕРЕРАБАТЫВАЮЩЕЙ ПРОМЫШЛЕННОСТИ

РАЗРАБОТКА ПРОЕКТНО-СМЕТНОЙ ДОКУМЕНТАЦИИ РЕКОНСТРУКЦИИ (НОВОГО СТРОИТЕЛЬСТВА) ЗАВОДОВ КПД, ЖБИ, ЖБК, ОТДЕЛЬНЫХ БЕТНОСМЕСИТЕЛЬНЫХ КОМПЛЕКСОВ, КОМБИКОРМОВЫХ ЗАВОДОВ, ЭЛЕВАТОРОВ, ЛИНИЙ ДДС, БВМД, ПРЕМИКСОВ.

ОПТИМИЗАЦИЯ ПРОЕКТНЫХ РЕШЕНИЙ ДЛЯ БЕТНОСМЕСИТЕЛЬНЫХ КОМПЛЕКСОВ, ЛИНИЙ ФОРМОВКИ ИЗДЕЛИЙ И КОНСТРУКЦИЙ, ЛИНИЙ ПРОИЗВОДСТВА АРМАТУРНЫХ КАРКАСОВ, ЗДАНИЙ, ИНЖЕНЕРНЫХ СЕТЕЙ И СООРУЖЕНИЙ, КОМБИКОРМОВЫХ ЗАВОДОВ, ЭЛЕВАТОРОВ, ЛИНИЙ ДДС, ЛИНИЙ ПРОИЗВОДСТВА БВМД, ПРЕМИКСОВ.

ВЫСОКОТЕХНОЛОГИЧНЫЕ ПОЛНОСОБОРНЫЕ УНИВЕРСАЛЬНЫЕ КОНСТРУКТИВНЫЕ СИСТЕМЫ ДЛЯ ЗАВОДОВ ИНДУСТРИАЛЬНОГО ДОМОСТРОЕНИЯ

СОБСТВЕННОЕ ПРОИЗВОДСТВО СОВРЕМЕННОГО ОБОРУДОВАНИЯ ДЛЯ:

- СКЛАДОВ ИНЕРТНЫХ МАТЕРИАЛОВ, ЦЕМЕНТА, ИЗВЕСТИ;
- БСУ, БСЦ (ВКЛЮЧАЯ ОТДЕЛЕНИЯ ПРИГОТОВЛЕНИЯ ХИМДОБАВОК);
- СИСТЕМ АДРЕСНОЙ ДОСТАВКИ БЕТОННЫХ СМЕСЕЙ;
- ВЫСОКОЭФФЕКТИВНЫХ СИСТЕМ ОБОГРЕВА ИНЕРТНЫХ МАТЕРИАЛОВ И НАГРЕВА ВОДЫ;
- РЕЦИКЛИНГОВЫХ УСТАНОВОК УТИЛИЗАЦИИ ЖИДКИХ ОТХОДОВ ПРОИЗВОДСТВА.

БОЛЕЕ **450** РЕКОНСТРУИРОВАННЫХ И ПОСТРОЕННЫХ ПРОИЗВОДСТВЕННЫХ ОБЪЕКТОВ В РОССИИ, БЕЛАРУСИ, КАЗАХСТАНЕ И УКРАИНЕ



ЗАО "ЭЛТИКОН"

105523, г. Москва, Щелковское ш., д. 100, корп. 108
+7 (495) 287-48-76, 786-76-70

ООО «ЭЛТИКОН»

220125, г. Минск, пр. Независимости, 183
+375 (17) 289-63-33, 289-61-69

ТОО "ALNICO TECH"

050002, г. Алматы, ул. Карасай Батыра, д. 180-40
моб. +7 (702) 411-89-75, +7 (920) 108-81-41 (poc)

СИСТЕМНЫЙ ПОДХОД К РЕКОНСТРУКЦИИ И НОВОМУ СТРОИТЕЛЬСТВУ ДСК ОТ ГРУППЫ КОМПАНИЙ «ЭЛТИКОН»

WWW.ELTICON.RU

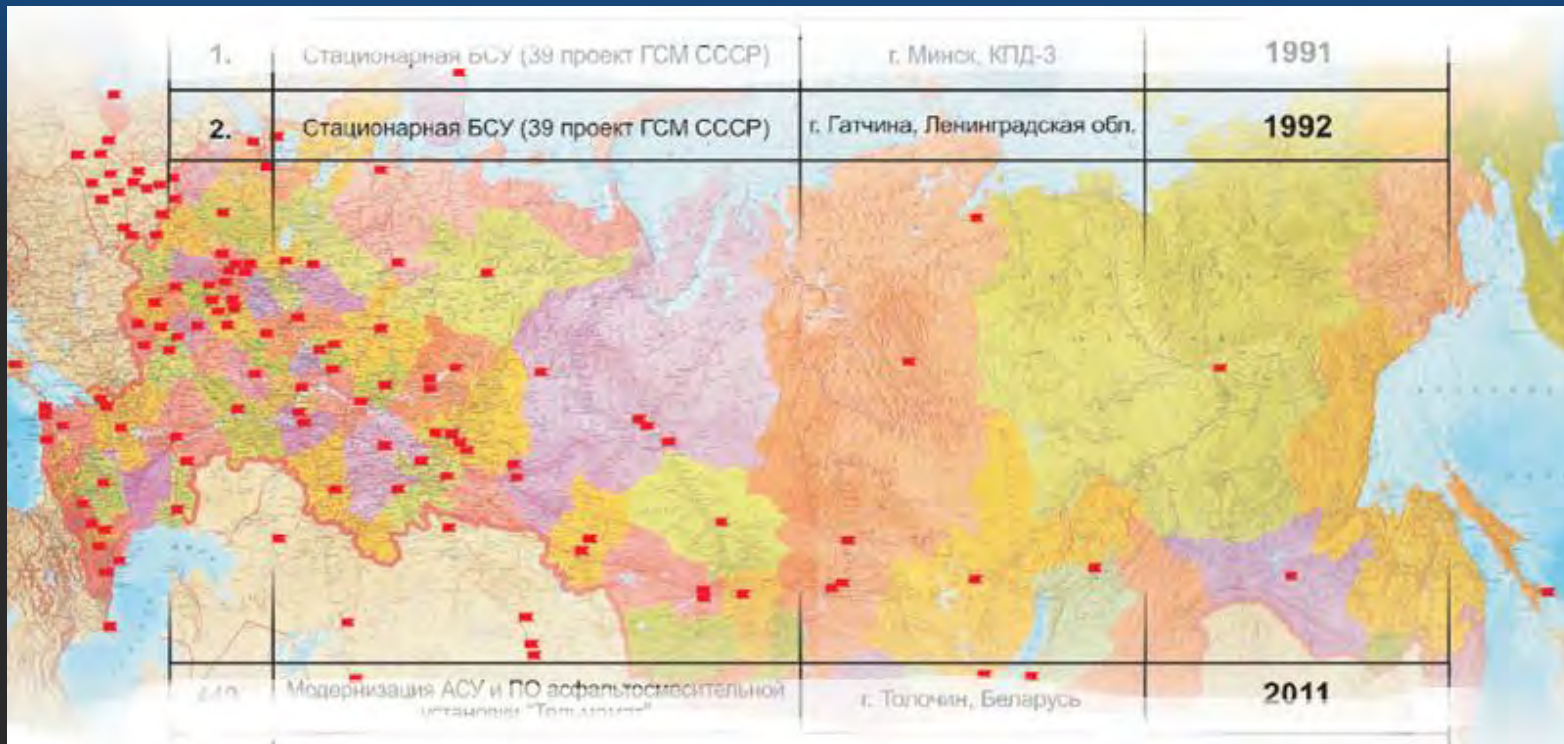


ГРУППА КОМПАНИЙ **ЭЛТИКОН**



WWW.ELTICON.RU

В течение 23 лет ГК «Элтикон» было введено в эксплуатацию более 500 промышленных объектов на территории стран СНГ. Полученный уникальный опыт позволил разработать системный подход к реконструкции ДСК, который доказал свою состоятельность в течение последних лет.

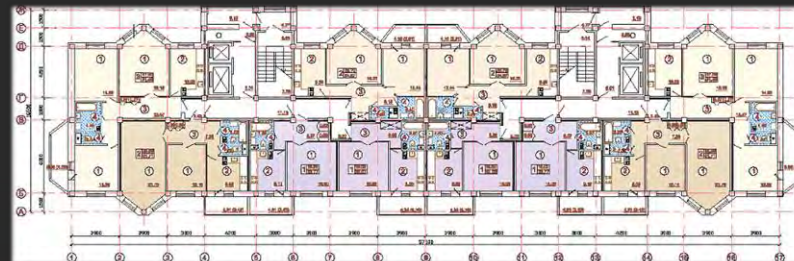
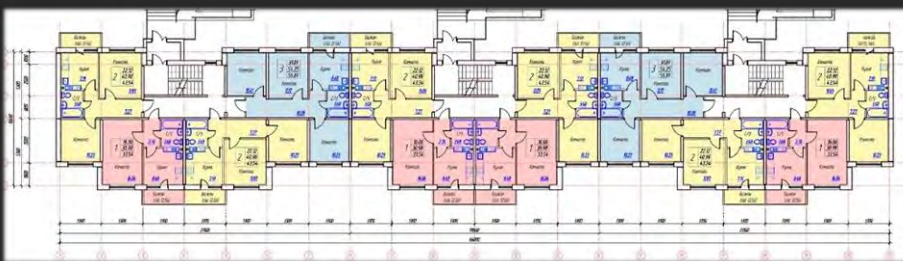
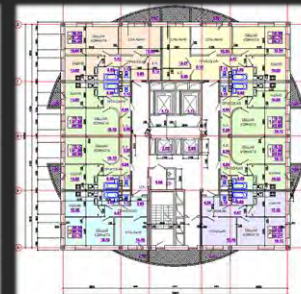


ГРУППА КОМПАНИЙ **ЭЛТИКОН**



1-й шаг. Постановка цели реконструкции

Заводы КПД, ДСК рассчитаны, в первую очередь, на производство массового жилья потребительского класса. Таким образом, первое, что необходимо сделать – сформулировать требование к жилью, на строительство которого после реконструкции будет ориентировано предприятие в большей степени. Формулировка требований к строительству жилья начинается с разработки проектов домов, которые при использовании современных универсальных конструктивных систем являются не единственно возможными проектами, а тем вектором, который будет задавать направление в строительстве.



WWW.ELTICON.RU



ГРУППА КОМПАНИЙ **ЭЛТИКОН**



Выбор конструктивной системы

В качестве универсальных – могут быть предложены две конструктивные системы, основанные на пустотных плитах безопалубочного формования: полносборная стенная система с продольными или поперечными несущими стенами и полносборный каркас. Использование данных конструктивных систем позволяет реализовывать проекты комплексной застройки территории, обеспечивает современные требования к гибкости планировочных решений, позволяет реализовывать индивидуальные замыслы архитектора.

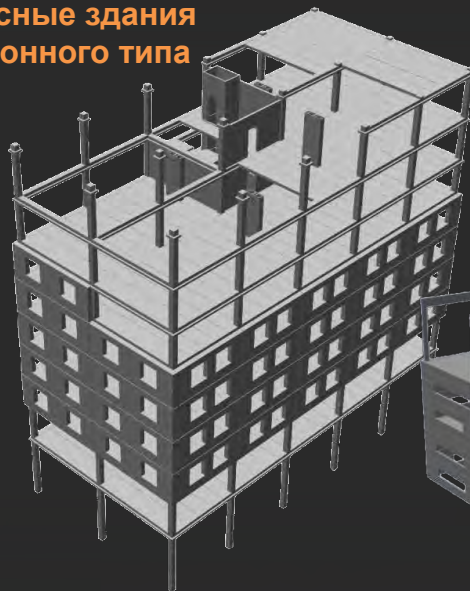
Панельные здания с поперечными несущими стенами



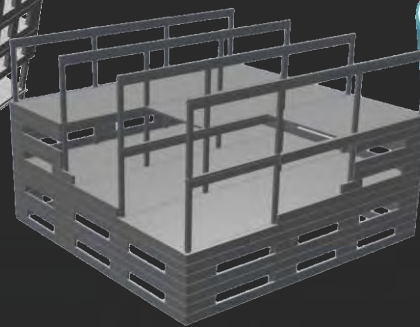
Панельные здания с продольными несущими стенами



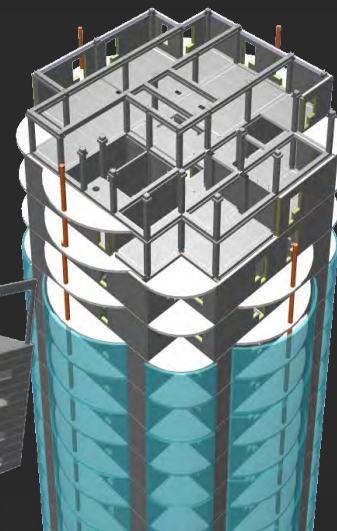
Каркасные здания секционного типа



Каркасные большепролетные здания с ячейкой колонн до 12x12м

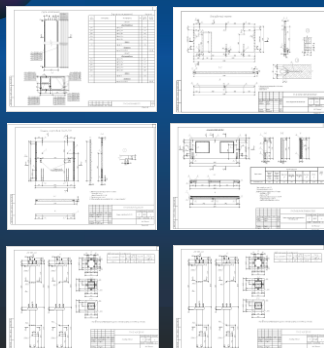


Каркасные здания точечного типа

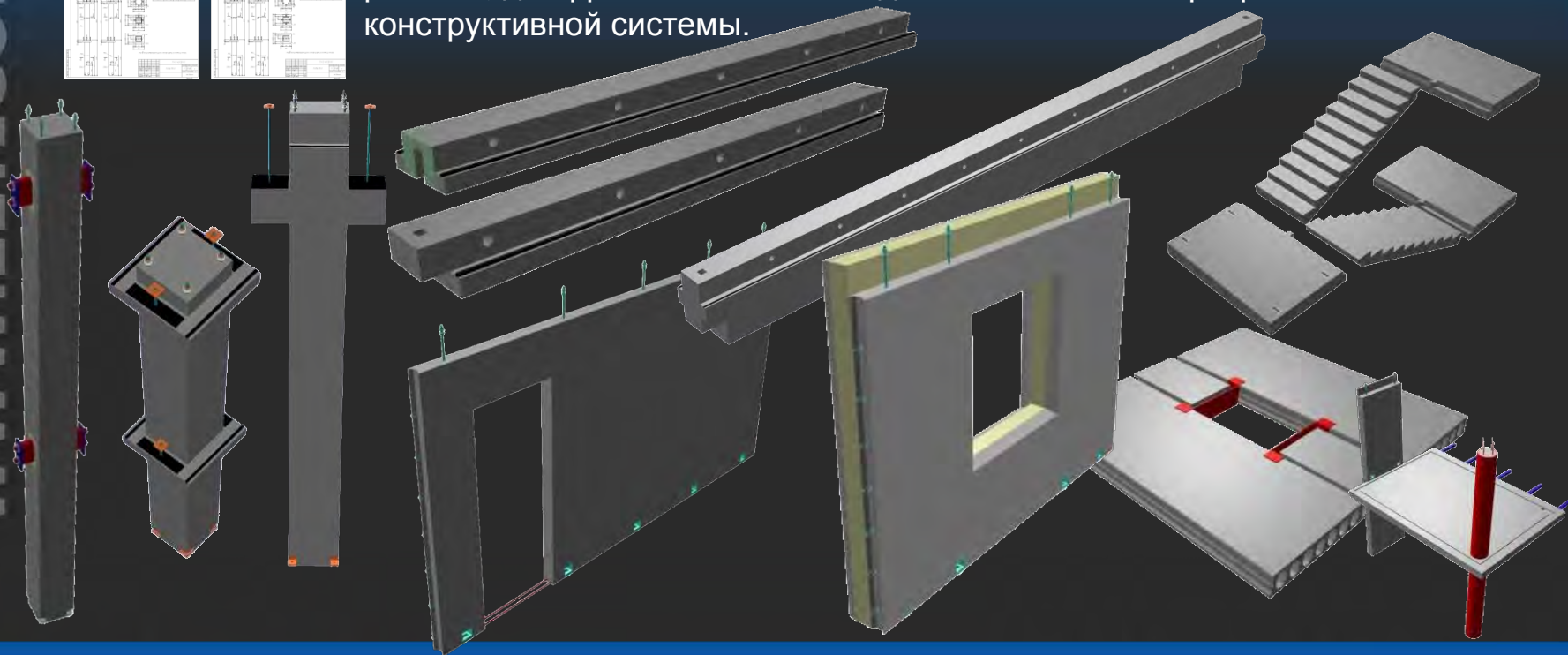




2-ой шаг. Определение номенклатуры и объемов продукции



Когда разработаны проекты жилых зданий и разработаны или сформулированы требования к прочим объектам инфраструктуры (торговым, промышленным, муниципальным и т.д.), есть возможность разложить эти проекты на конструктивные элементы, т.е. представить в виде необходимого комплекта плит безопалубочного формования, сэндвич-панелей, колонн, ригелей, диафрагм жёсткости и т.д. в зависимости от разработанной конструктивной системы.



WWW.ELTICON.RU

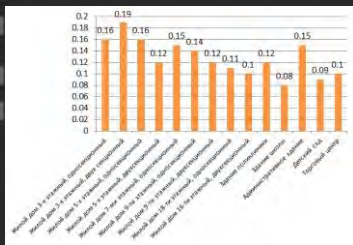
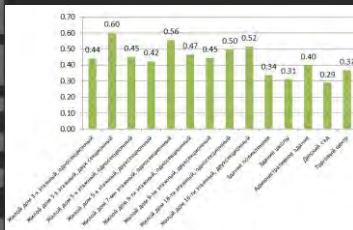
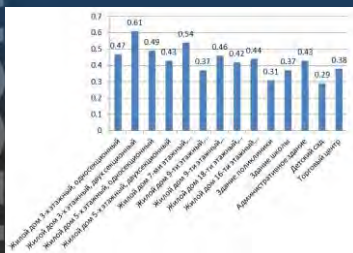
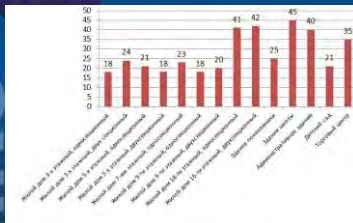


ГРУППА КОМПАНИЙ **ЭЛТИКОН**



Определение ресурсоемкости и стоимости строительства

Определение ресурсоемкости и стоимости строительства зданий, корректировка квартирографии, определение заданий для разработки технологических разделов проекта



Расчётные технологические параметры линий (стендов, участков)	По вариантам застройки		Принятое значение
	эскизный	увеличенной плотности	
Расчётная площадь плоских стендов (поддонов), м2	490	442	490
Расчётная длина линий пустотного настила, м.п.	382	373	382
Расчётная длина линий изготовления колонн, м.п.	31	40	40
Расчётная длина линий изготовления ригелей, м.п.	57	73	73
Расчётная длина установок по изготовлению блоков, м.п.	33	31	33
Расчётная площадь установок по изготовлению фундаментов, м2	34	32	34

Ресурс (материал)	По вариантам застройки		Принятое значение
	эскизный	увеличенной плотности	
Расчётная суточная потребность в бетоне, м3	212	173	212
Расчётная суточная потребность в арматуре, кг	11 048	10 195	11 048
Расчётная суточная потребность в утеплителе, м3	29,91	22,92	29,91



ГРУППА КОМПАНИЙ

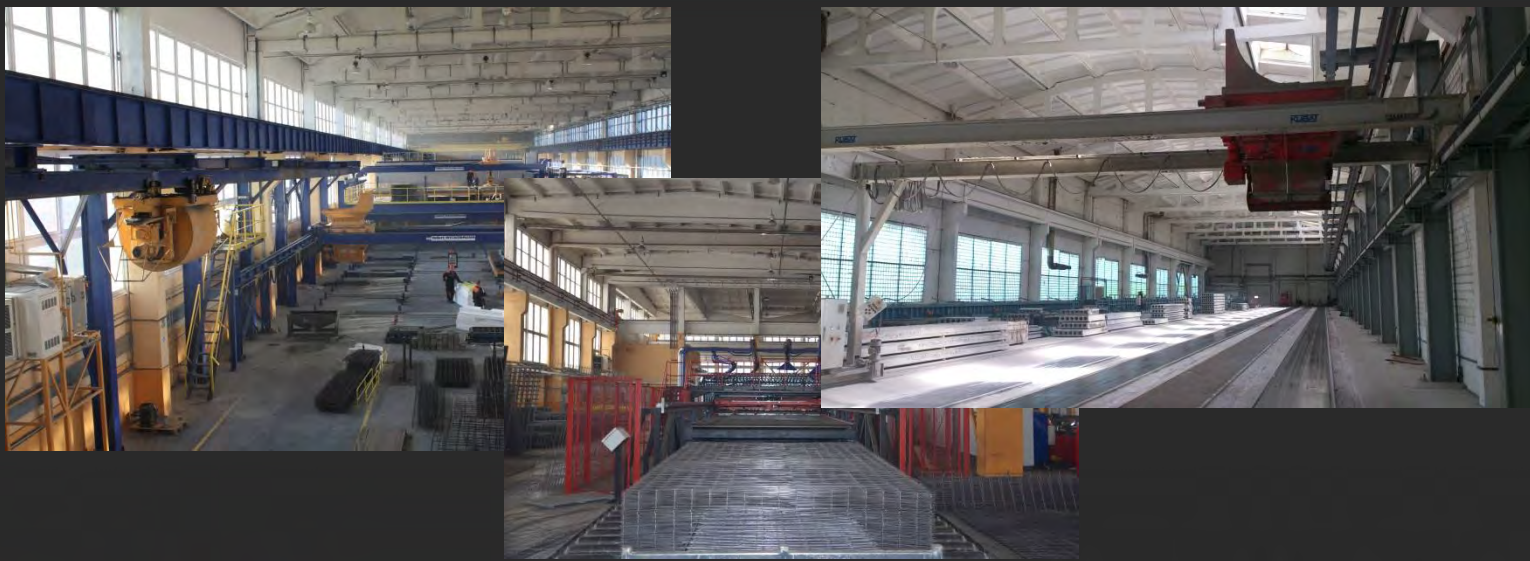
ЭЛТИКОН



WWW.ELTICON.RU

3-ий шаг. Подбор необходимого оборудования.

Выполнив первые два шага, можно сформулировать требования для подбора современного оборудования. Должно быть обеспечено производство необходимых конструктивных элементов зданий в соответствии с требуемыми технологическими допусками. При этом, с одной стороны, должна быть обеспечена максимальная загрузка данного оборудования, а с другой стороны – учтены особенности реконструируемых производственных зданий и строений, инфраструктуры производственной площадки.



ГРУППА КОМПАНИЙ **ЭЛТИКОН**



WWW.ELTICON.RU

4-ый шаг. Формулирование требований к БСК.

Современное формовочное оборудование предъявляет повышенные требования к качеству бетонной смеси. Формулирование требований к БСК не ограничивается расчетом необходимых производительностей БСУ и емкостей складов, но также должно включать требования к взаимодействию между переделами БСК, их непрерывную стыковку, согласование производительностей, интерфейсы с информационными системами формовочных линий.



ГРУППА КОМПАНИЙ **ЭЛТИКОН**



WWW.ELTICON.RU

5-ый шаг. Формулирование требований к энергообеспечению.

На данном шаге не только рассчитываются необходимые энергоресурсы для оборудования, подобранного на предыдущих этапах, но также реализуются меры по достижению максимальной энергоэффективности используемых решений. В частности, используются хорошо зарекомендовавшие себя на практике применения распределенных котельных и компрессорных установок, системы ИК обогрева зданий, системы рекуперации тепла.



ГРУППА КОМПАНИЙ

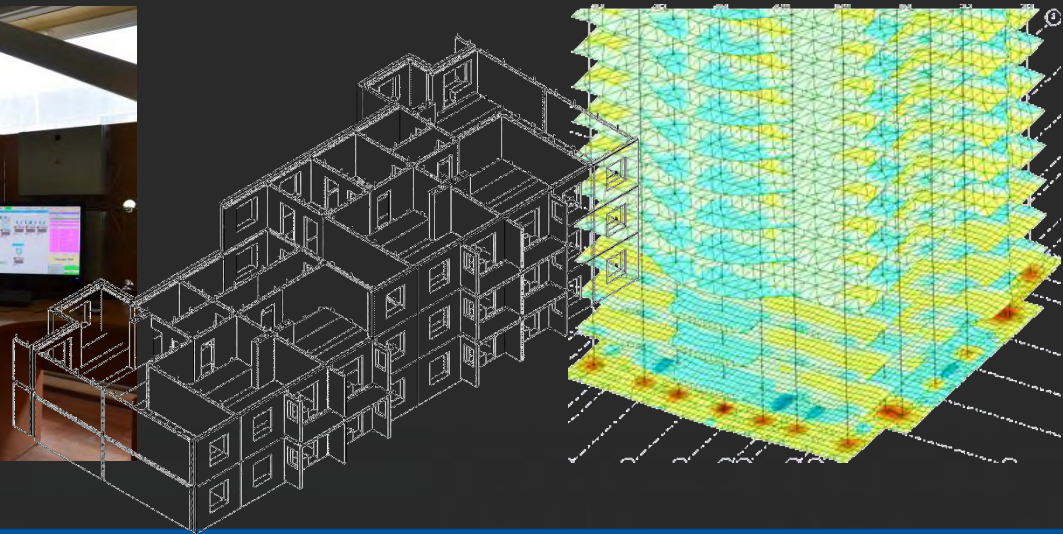
ЭЛТИКОН



WWW.ELTICON.RU

6-ой шаг. Формулирование требований к ИС предприятия.

Современное гибкое производство невозможно без централизованной информационной системы, объединяющей все службы предприятия и локальные АСУ в единую взаимоувязанную инфраструктуру. Одной из важнейших функций ИС должно быть наличие интерфейса со специализированными САПР проектирования зданий из сборного железобетона, либо такие САПР должны быть частью ИС предприятия. Данное требование является необходимым условием реализации гибкого производства, исключения ошибок и сокращения сроков производственного цикла.



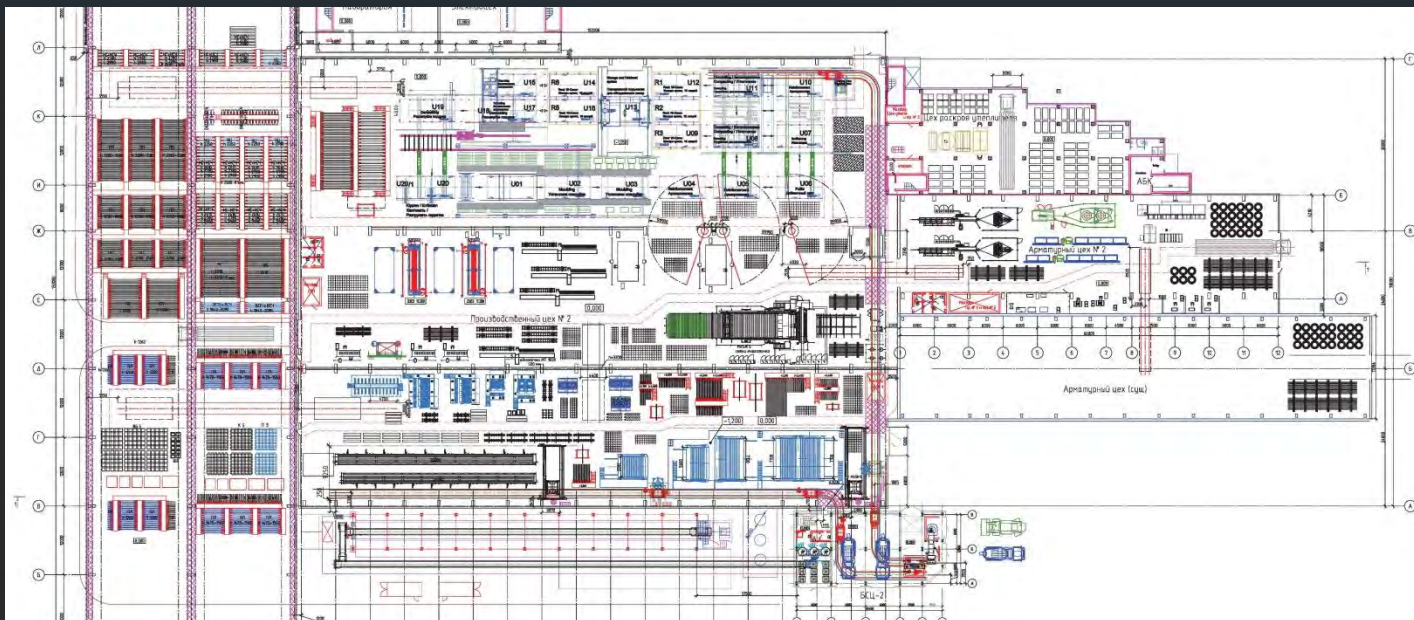
ГРУППА КОМПАНИЙ **ЭЛТИКОН**



WWW.ELTICON.RU

7-ой шаг. Разработка эскизного проекта нового производства.

Разработка эскизного проекта нового производства, разработка вариантов ситуационного плана размещения производственных переделов с учетом их технологических связей и ограничений по имеющейся производственной площадке, разработка вариантов размещения технологического оборудования в реконструируемых и при необходимости в новых производственных цехах и т.д.

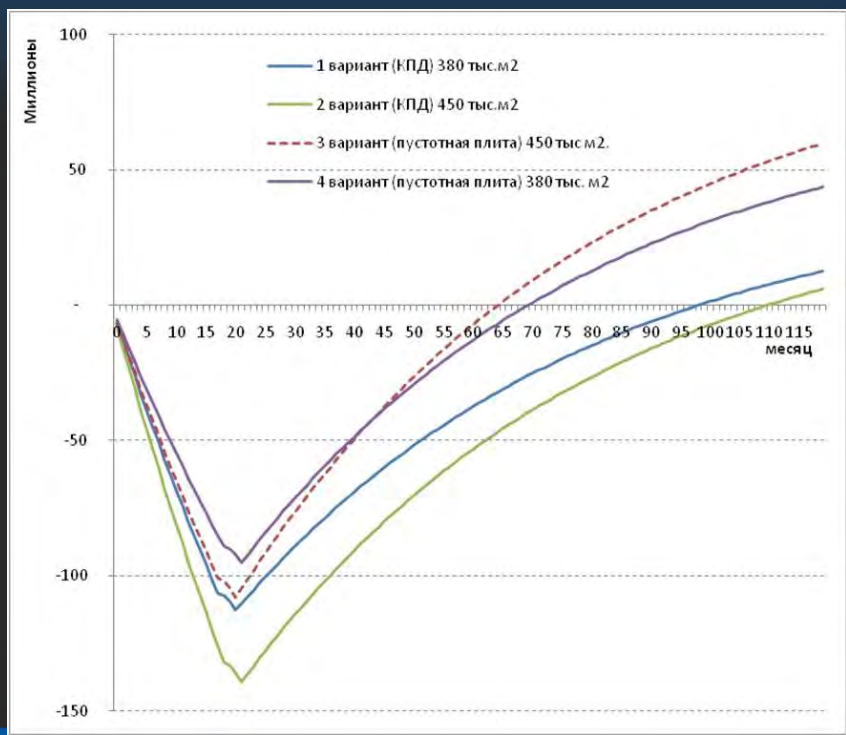
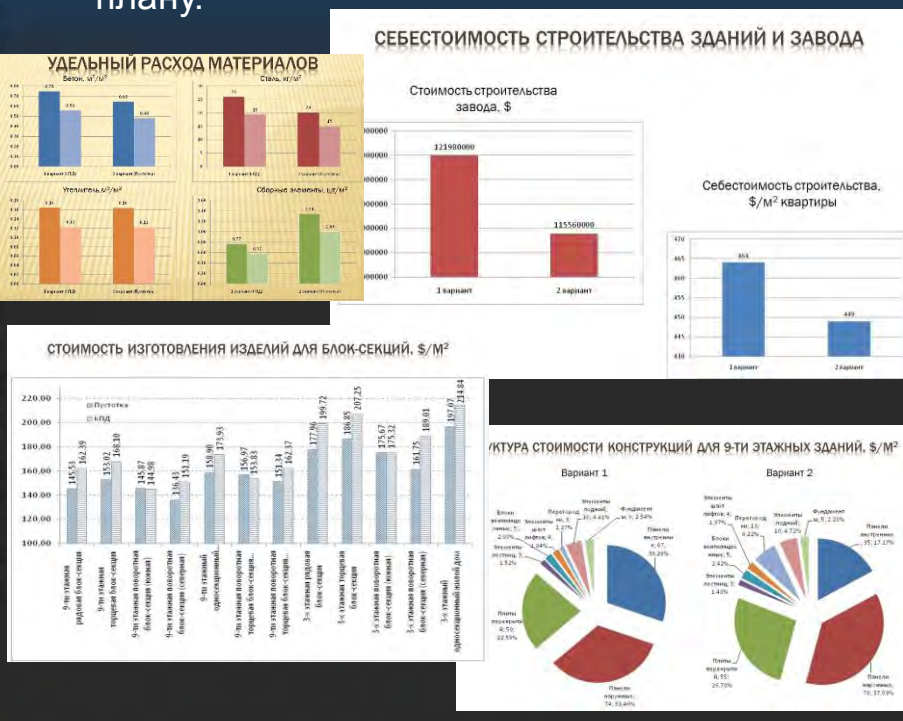




8-ой шаг. Анализ результатов.

На данном шаге выполняются оценочные экономические расчеты как прямых инвестиционных затрат на закупку оборудования, строительно-монтажные работы и ввод производства в эксплуатацию, так и себестоимости выпуска конструктивных элементов, строительства зданий. При необходимости проводится коррекция начального плана нового строительства или реконструкции. Принимается решение о целесообразности инвестиций согласно выбранному плану.

WWW.ELTICON.RU





9-ый шаг. Проведение тендера среди поставщиков оборудования.



WWW.ELTICON.RU



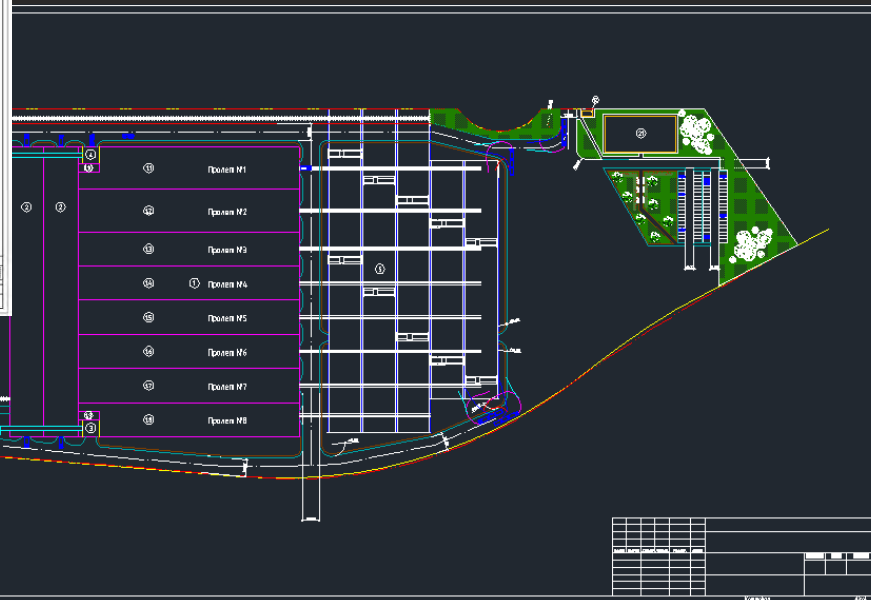
ГРУППА КОМПАНИЙ

ЭЛТИКОН



10-ый шаг. Разработка строительного проекта.

Выполняется либо компанией «Элтикон», либо любой другой проектной организацией по выбору Заказчика.



WWW.ELTICON.RU



ГРУППА КОМПАНИЙ

ЭЛТИКОН



Выводы.

Описанный подход к планированию нового строительства и реконструкции заводов КПД, ДСК позволяет до начала инвестиционного цикла, с одной стороны, сформулировать цели реконструкции в виде конкретных цифр и расчетов, с другой стороны, иметь техническое задание по каждому из переделов для производителей оборудования, с конкретными параметрами, производительностями, геометрическими параметрами бортоснастки и технологическими допусками.

