



**ISO 2001**

A large industrial machine, the ELTICON concrete delivery system, is shown in a blue and silver color scheme. It features a long horizontal conveyor belt supported by a complex metal frame. A blue control cabinet with the ELTICON logo is visible on the side. The machine is set against a dark blue background.

**СИСТЕМЫ  
АДРЕСНОЙ ДОСТАВКИ  
БЕТОННЫХ СМЕСЕЙ**

Системы предназначены для транспортирования (доставки) пластичных и жестких бетонных смесей от бетоносмесительных узлов (БСУ) к линиям формовки железобетонных изделий, конструкций и постам отгрузки смесей в автотранспорт на заводах КПД (ЖБИ, ЖБК).

Доставка бетонных смесей в системах выполняется с помощью кубелей, перемещаемых по двухрельсовым путям. Кубели имеют два варианта исполнения: с донной разгрузкой и с разгрузкой за счет опрокидывания контейнеров (бочек) кубелей.



Системы отличаются большим количеством вариантов компоновочных решений, что позволяет адаптировать их к различным схемам транспортирования бетонных смесей на заводах. Системы можно применять, в том числе, и взамен имеющихся систем доставки, оснащенных бетоновозными тележками СМЖ.

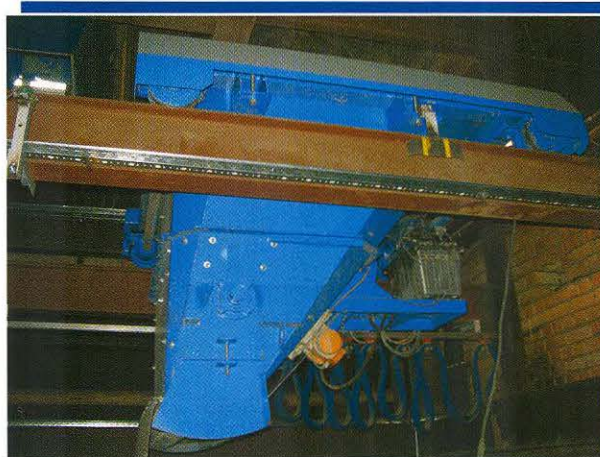
В процессе эксплуатации систем их можно расширять и изменять в соответствии с возникающими изменениями схем транспортирования бетонных смесей.



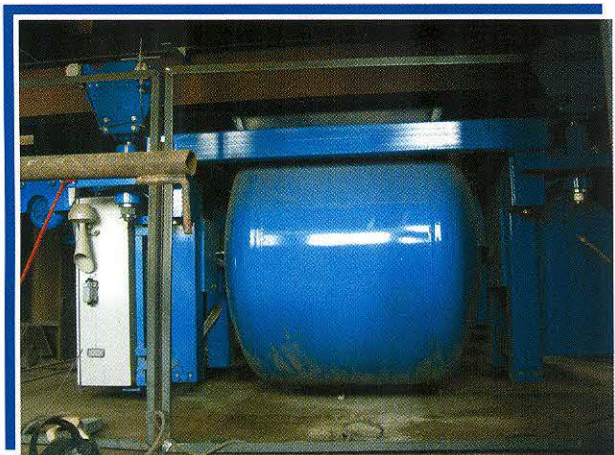
В состав комплекта поставки одной системы входят:

- ➔ кубели (количество которых определяется спецификацией заказа),
- ➔ троллеи электропитания кубелей,
- ➔ технические средства АСУ (автоматизированной системы управления процессами доставки бетонных смесей),
- ➔ эксплуатационная документация.

При необходимости (опционально)



в комплект поставки могут



включаться также:

- промежуточные тележки для перевозки бетонных смесей из смесителей одного или нескольких БСУ в кубели,
  - рельсовые пары путей для кубелей и перегружающих тележек,
  - опорные металлоконструкции для рельсовых пар,
  - металлоконструкции площадок обслуживания и мойки кубелей и перегружающих тележек,
- металлоконструкции постов отгрузки бетонных смесей в автотранспорт,
  - накопительные бункеры в местах приема бетонных смесей – стационарные, полупортальные или перемещаемые с помощью кран-балок.

Проектные и монтажные работы на объекте может выполнять либо поставщик, либо заказчик системы адресной доставки при участии поставщика.

Пусконаладочные работы «под ключ» выполняет поставщик системы адресной доставки.

### **ОСНОВНЫЕ ТЕХНИЧЕСКИЕ ХАРАКТЕРИСТИКИ СИСТЕМЫ АДРЕСНОЙ ДОСТАВКИ**

В системе может быть любое необходимое количество рельсовых путей, кубелей и перегружающих тележек.

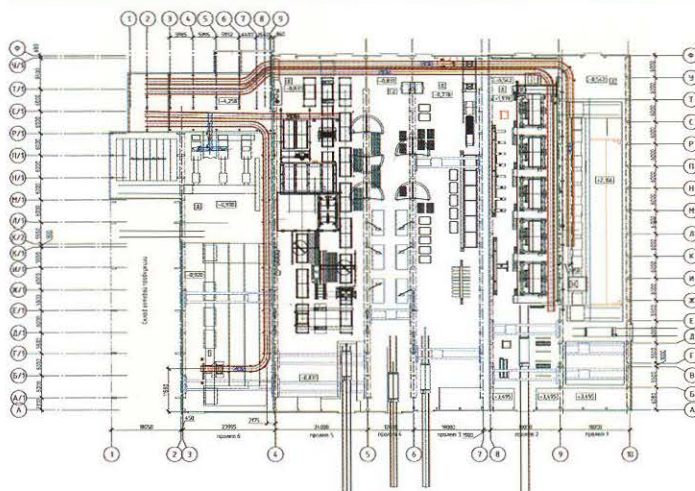
В системе нет ограничений на количество поворотов рельсовых путей, количество позиций загрузки бетонных смесей в кубели и перегружающие тележки, количество позиций выгрузки бетонных смесей из кубелей.



Режим перемещения кубелей в системе – двухскоростной. Максимальная скорость перемещения кубелей (настраивается) – от 1,5 до 3,2 м/с.

Система оснащена надежными («ноу-хау») средствами позиционирования кубелей и перегружающих тележек, замедления кубелей при приближении к требуемым позициям остановки, замедления и ускорения кубелей при прохождении поворотов, обеспечения безопасности скоростных режимов в зонах повышенной опасности.

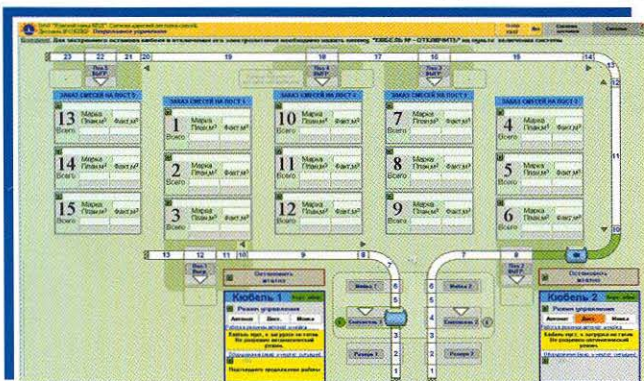
Оборудование кубелей и технические средства АСУ, размещаемые в производственных помещениях, предназначены для эксплуатации при температуре окружающего воздуха от -25 до +60°С.



АСУ системы адресной доставки имеет различные средства

диагностики оборудования и технических средств АСУ, современные визуализированные средства человеко-машинного интерфейса.

Автоматизированное рабочее место оператора системы адресной доставки оборудуется компьютером промышленного исполнения либо, в более дешевом варианте, – пультом дистанционного управления.



При комплексном решении задач технического перевооружения предприятия, АСУ системы адресной доставки интегрируется с АСУ БСУ. Благодаря этому достигается неразрывность автоматического управления технологическими процессами приготовления и доставки бетонных смесей к местам потребления. Именно таким образом решены задачи технического перевооружения на ОАО «Лидастрой-конструкция», ОАО «Солигорский ДСК», ОАО «Гомельский ДСК», ОАО «Курский завод КПД» и т.д...



ГРУППА КОМПАНИЙ **ЭЛТИКОН**

www.elticon.ru  
com@elticon.ru

➔ Российская Федерация. ЗАО «Элтикон». 105264, г. Москва, Щелковское ш., д. 100/108 +7 (495) 287-48-76, 786-76-70

➔ Республика Беларусь. ООО «Элтикон». 220125, г. Минск, пр. Независимости, 183 +375 (17) 289-63-33