



ISO 2001

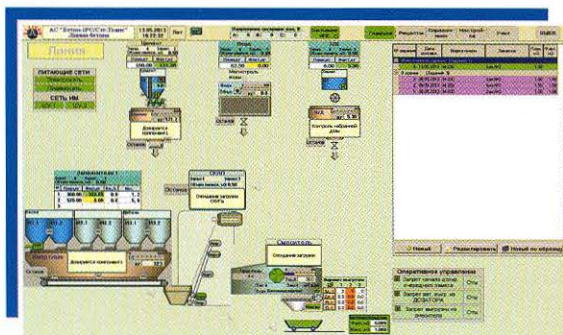


ELTI-40

**АВТОМАТИЗИРОВАННЫЙ
ПЕРЕБАЗИРУЕМЫЙ
БЕТОННЫЙ ЗАВОД**

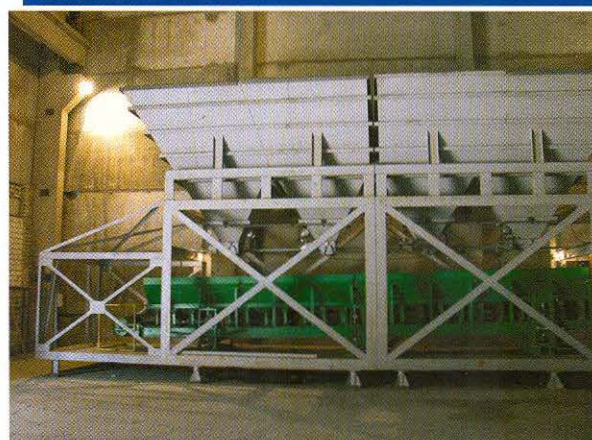
Автоматизированный перебазируемый бетонный завод «ELTI-40» (далее - завод) предназначен для производства пластичных и жестких бетонных смесей из исходных ингредиентов, загружаемых в расходные емкости завода, и отгрузки смесей в автобетоновозы, в тележку или на ленту конвейера системы адресной доставки смесей к линиям формовки железобетонных изделий и конструкций.

Завод имеет блочно-модульную конструкцию. Это позволяет перебазировать завод с одного места эксплуатации на другое до четырех раз за весь срок его службы.



В комплект поставки завода входят:

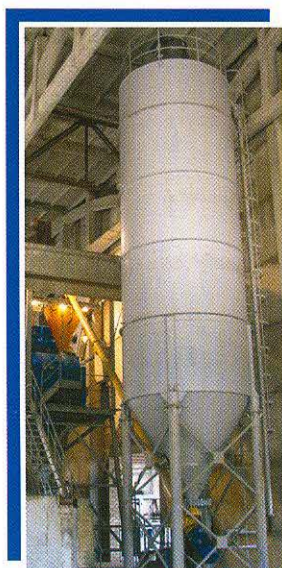
- блок четырехкомпонентного дозатора инертных заполнителей;
 - блок скипа в комплекте с компрессорной установкой;
 - двухвальный смеситель;
 - блок однокомпонентного дозатора цемента,
 - двухкомпонентного дозатора химдобавок и
 - расходомер однокомпонентного дозатора воды;
 - силос цемента в комплекте с дозирующим шнеком;
 - обогреваемый модуль операторского помещения;
 - обогреваемый модуль отделения приготовления химдобавок и водоподготовки;
 - система управления технологическим процессом (АС «ELTI-40»).
- Основные технические и метрологические характеристики завода:
- номинальная производительность – 40 м³ бетонных смесей/час;
 - максимальный объем одного замеса – 1 м³ (по выходу смеси);
 - наибольшие/наименьшие пределы дозирования (НПД/НмПД) дозаторов:
 - инертных заполнителей – 2500/250 кг;
 - цемента – 600/60 кг;
 - воды – 300/30 л;
 - химдобавок – 30/3 кг;
 - пределы допускаемых относительных погрешностей дозирования компонентов – ±1,0%;
 - однородность (гомогенность) смесей при любых соотношениях масс компонентов, соответствующих указанным выше значениям НПД, НмПД:





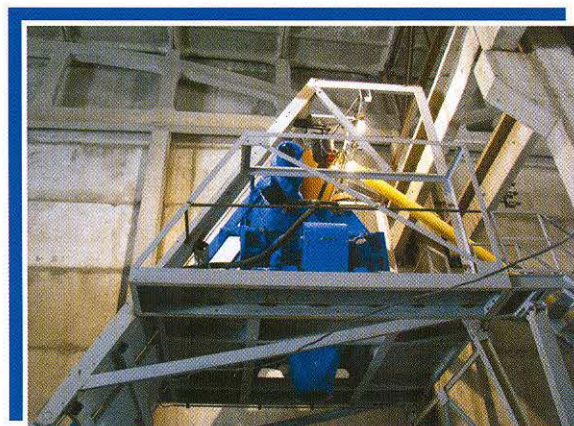
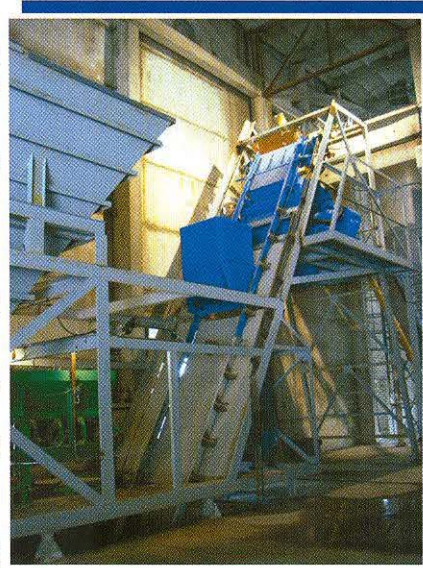
помещения – 5,0 x 3,0 x 2,5 м;

- при времени смешивания 30 с – не менее 95%;
- при времени смешивания 45 с – не менее 98%;
- вместимость расходных емкостей завода:
 - бункеров инертных заполнителей – 4x14 м³;
 - силоса цемента – 60 т;
 - бака воды – 1,4 м³;
 - баков химдобавок – 2x0,7 м³;
- габаритные размеры завода (без учета габаритных размеров модуля операторского помещения и модуля отделения приготовления химдобавок и водоподготовки) – 29,4 x 4,2 x 14,1 м;
- габаритные размеры модуля операторского



примечание: модуль операторского помещения может размещаться на удалении до 300 м от технологического оборудования завода;

- габаритные размеры модуля отделения приготовления химдобавок и водоподготовки – 3,5 x 2,5 x 2,5 м;
- масса завода – 50,6 т;
- температура окружающего воздуха при эксплуатации завода – от -25 до +60 °С;
- режим эксплуатации – непрерывный, круглосуточный;
- электропитание – от сети переменного тока 380 В +10%, -15%, 50 ± 1 Гц;
- установленная мощность – 103 кВт;
- продолжительность монтажа (сборки) завода на подготовленные фундаменты – не более 22 дней.



Основные технические характеристики системы управления АС «ELTI-40»

В АС «ELTI-40» обеспечены следующие режимы управления:

- автоматизированный (директивный) при формировании рецептов, заказов, просмотре и распечатке отчетов, а также при вмешательстве оператора завода в работу системы в автоматическом режиме;
- автоматический при выполнении заказов на производство и отгрузку бетонных смесей (за

исключением случаев вмешательства оператора в работу системы управления в этом режиме);

- ➔ местного управления с постов, установленных по месту размещения оборудования для его оперирования и наладки.

В состав автоматизированного рабочего места оператора завода в АС «ELTI-40» входят: пульт включения системы управления, системный блок компьютера в промышленном исполнении (с предустановленным ПО), ЖКИ монитор, клавиатура, ручной манипулятор типа «мышь», принтер, устройство бесперебойного питания.



В ПО АС «ELTI-40» имеется база данных для редактирования и хранения образцов рецептов бетонных смесей (банка рецептов) и ведения архива с отчетными данными о выполнении заказов на производство бетонных смесей. Количество образцов в банке рецептов до 500.

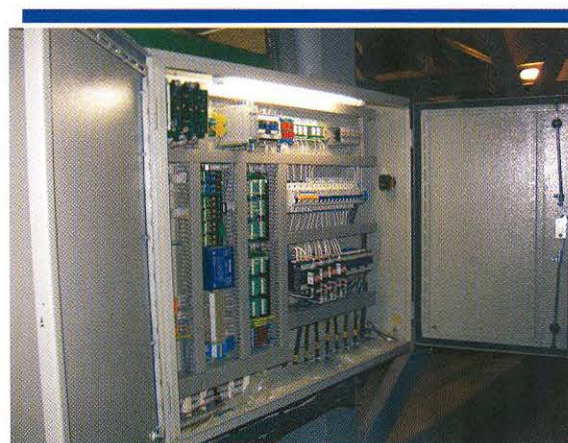
Отчетные данные о выполнении заказов доступны в режимах просмотра и печати в следующих вариантах группирования:

- ➔ сводный хронологический отчет о выполнении заказов за указанный период (смену, сутки, неделю и т.д.) с данными о плановом и фактическом расходе сырьевых компонентов;
- ➔ сводный хронологический отчет о выполнении

заказов за указанный период (смену, сутки, неделю и т.д.) для одного выбранного заказчика и/или одной выбранной марки смеси с данными о плановом и фактическом расходе сырьевых компонентов;

- ➔ подробный отчет о выполнении одного заказа с данными о плановых и фактических дозах каждого компонента в каждом замесе.

В АС «ELTI-40» реализованы функции, обеспечивающие безопасное для людей управление оборудованием, а также необходимые блокировки и защиты оборудования во всех режимах управления.



ГРУППА КОМПАНИЙ **ЭЛТИКОН**

www.elticon.ru

➔ Российская Федерация. ЗАО «Элтикон». ➔ Республика Беларусь. ООО «Элтикон».
105264, г. Москва, Щелковское ш., д. 100/108 220125, г. Минск, пр. Независимости, 183
+7 (495) 287-48-76, 786-76-70 +375 (17) 289-63-33